

Renovation Open House!

リノベーション 完成見学会

山中湖村山中

4/23(土)・24(金)の2日間

予約優先 9:00~17:00

何度も増築を繰り返した
築54年の建物を大幅減築し、
二世帯同居住宅へとリノベーション!

寒冷地でも快適に住まえるよう断熱性向上、
耐力壁も増やし、地震対策も万全です。
子世帯・孫世帯でも安心して住まい続けられる
築54年の新築を実現!この機会にお確かめにいまして下さい。

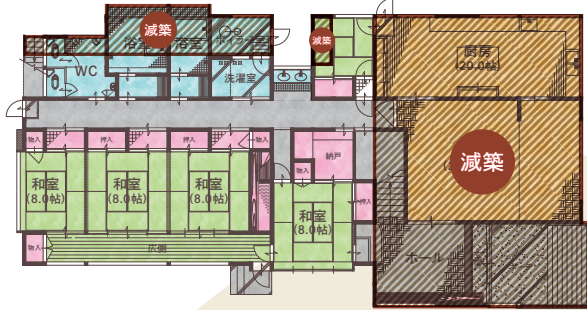


ご自宅の図面を
ご持参いただければ、
その場でプランを
作成します。

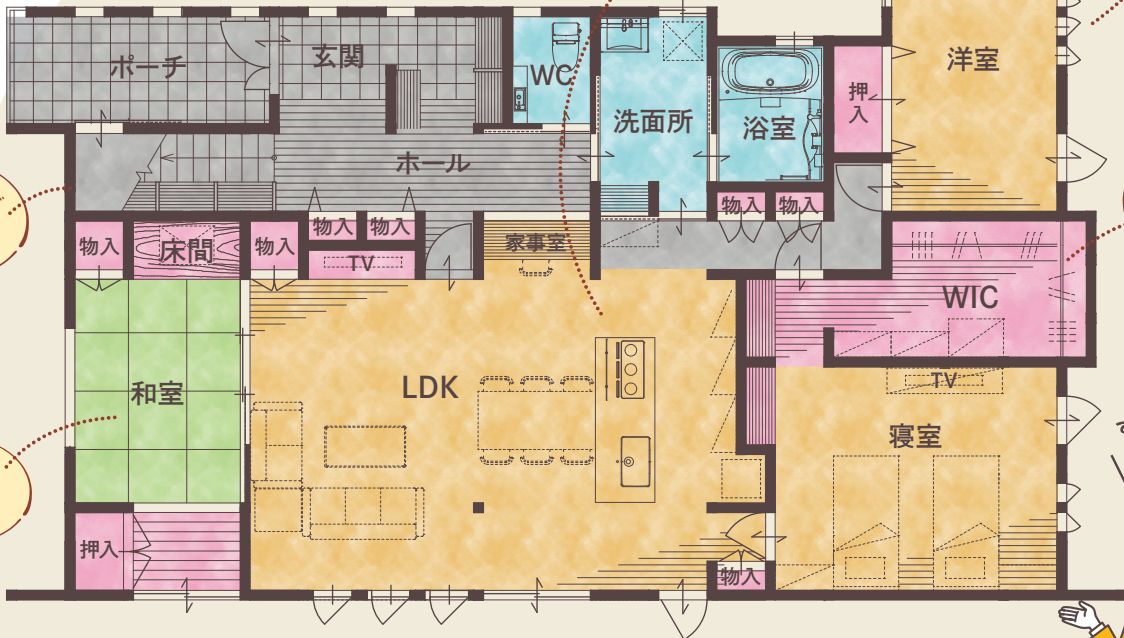
簡単な
手書きのものでも
構いません



Before



After



人気の回遊導線採用で
家事ラク快適LDK!

構造補強で
地震対策!

全居室
床暖房!

各部屋に
充分な収納も
充実!

外観や2階も
すっかり変身しましたの
ぜひ、見にいまして
下さい!



築54年
約62坪

オール樹脂サッシと
吹付断熱で
断熱性能UP!

※当日は、コロナウイルス感染拡大防止のため、スタッフはマスク着用でのご案内になります。また、ご来場の際はお客さまもマスク着用と検温・アルコール消毒のご協力をお願いいたします。

住まいのライフハック公開中

満6歳までの子育て期間に
フィーチャーした、働くママのための
「ママフル」WEBサイトにて公開中!!

WEBで
チェック



ご予約はTELもしくは予約フォームより

- ① 9:00~
- ② 10:30~
- ③ 12:30~
- ④ 14:00~
- ⑤ 15:30~

※上記の時間帯でご予約をお願いします。
ご予約後詳細を案内致します。



株式会社 地場工務店

〒406-0802 山梨県笛吹市御坂町金川原850-1

☎080-3009-0589 担当/藤波 (フジナミ)

施工協力:株式会社KEN建築工房

建替えをご検討中の方 必見!

老後の資金を残す為にも**建替えに代わる選択肢**として、

リノベーションという方法があります。

思い入れのあるご自宅に、**耐震性能、断熱性能、使い勝手**を

プラスして蘇らせることで、終の住処としてお使いいただけます。

費用の目安は建替え相場の**5割～7割**。

その一例をぜひご覧になって下さい。